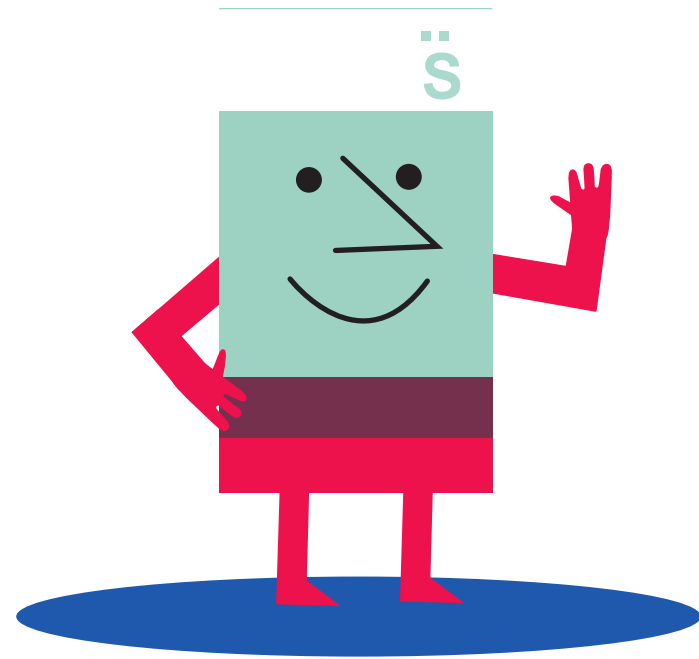


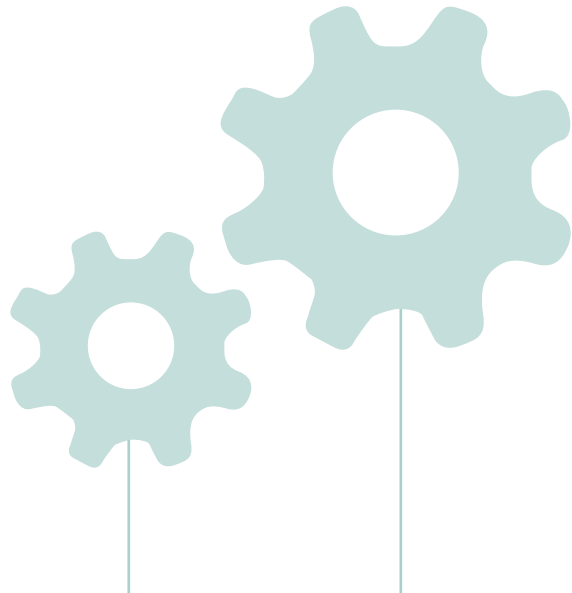


Association Le Stück Assemblée Générale 2020





BIENVENUE !



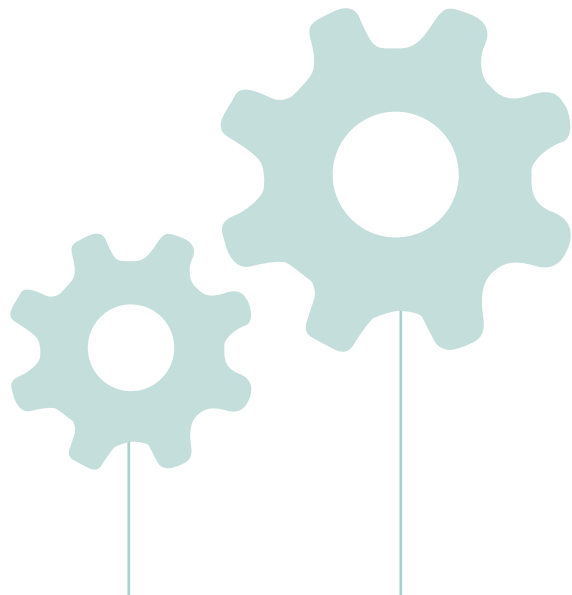


Quelques règles pour une AG agréable et efficace...

- Merci de couper le micro de votre ordinateur / téléphone lorsque vous ne parlez pas
- Des temps de parole sont prévus à la fin de chaque partie.
- Écoute et prise de parole bienveillantes
- **/!\ Prise de parole /!** : Concise. On ne répète pas ce qui a été dit. On respecte le sujet de la discussion. Les sujets intéressants mais hors-sujet peuvent être discutés hors de la réunion. Pour prendre la parole, poser la question dans l'espace de dialogue ou « lever la main ».
- Les documents nécessaires à traiter l'OdJ sont ici :
<https://www.lestuck.eu/assemblee-generale-extraordinaire/>



Tour de présentation





Ordre du jour

Bilan d'activité 2019

Bilan comptable 2019

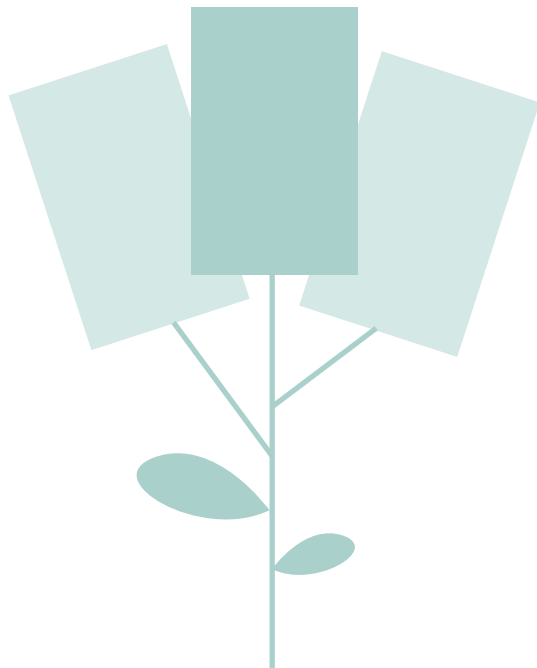
Orientation 2020-2021

Renouvellement du Cercle d'Orientation

Présentation du Stück numérique. Validation des CGU



Bilan d'activité 2019 (Michel)



L
e
s

é
v
é
n
e
m
e
n
t
s

2
0
1
9

	<p align="center">Du 5 au 9 mars 2019 Spectacle £¥€\$ de Ontroerend Goed au Maillon.</p> <p align="center">Stands d'information et, en échos au spectacle, l'atelier participatif : Rêvons la monnaie !</p>
	<p align="center">18 mai 2019 A l'inauguration de la maison citoyenne</p>
	<p align="center">22 juin 2019 Fête du Stück - Place Clément</p>
	<p align="center">Aux villages associatifs des Marchés pour le Climat</p>
	<p align="center">8 septembre 2019 Récup' Moi Si Tu Peux ! - Le village de la consommation durable</p>

Bilan activités 2019

L
e
s

é
v
é
n
e
m
e
n
t
s

	<p>22 Septembre 2019 Au festival « Euroasis s'ouvre !</p>
	<p>16 novembre 2019 Assemblée Générale</p>
	<p>Depuis Novembre 2019 Soutenons le Stück avec le moteur de recherche Lilo !</p>
	<p>26 novembre 2019 Monnaie démocratique Rencontres nationales</p>
	<p>Décembre 2019 Marché Off de Strasbourg Avec Ici Deux Mains, des Bons Cadeaux 100% local, 100% zéro déchet, 100% solidaire/</p>



Vie de l'association

- Regroupement des forces vives sur le fonctionnement de l'association et sur la circulation de la monnaie locale
- Un Cercle de pilotage une à deux fois par mois
- Un cercle de bénévoles composé de membres du CO et du CP se sont retrouvés dans les Vosges en weekend de travail les 27-28 avril 2019 et les 31 août 1 septembre 2019. Points abordés : numérique, communication, réseau des pros, événementiel, bénévoles, gestion de la monnaie, richesses humaines, financement.
- Recrutement de Sélène Koeberle: contrat « parcours emploi compétences »
- Pas de service civique en 2019.
- En décembre 2018, signature d'un bail avec la ville de Strasbourg pour un local Villa Rap, rue de Nomény entrée du Neudorf que nous partageons avec diverses associations.

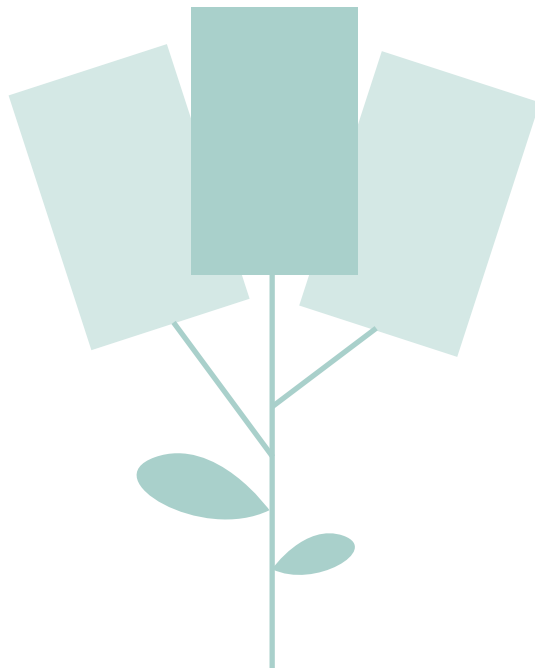


Quelques chiffres...

- Stücks en circulation : 75 000
- Nombre de pros et d'usagers à jour de cotisation : 300 dont 90 par prélèvement automatique. Ainsi, environ 3000 € ont été prélevés en 2019
- Site internet : 16 062 pages vues en 2019 par 6337 utilisateurs.
- Facebook : 3,5K j'aimes
- Twitter : 756 abonnés / >1000 tweets
- Des newsletters envoyées à plus de 3000 personnes environ une fois tous les deux mois.
- Des interventions auprès des collèges et des étudiants
- Des stands chez le professionnels
- Des émissions radiophoniques ont également été enregistrées, notamment par le biais d'un partenariat avec l'émission de radio « Les Défricheurs »

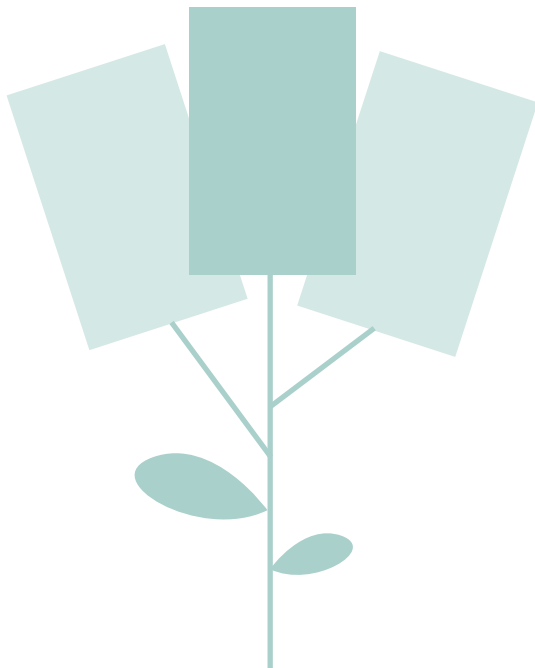


Questions / Réponses





Bilan financier 2019 (Charlie)





Recettes

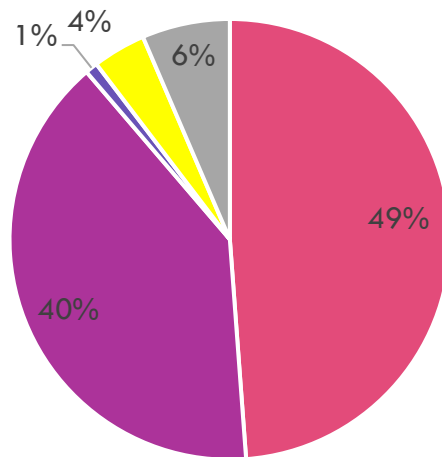
- 27 718 € en 2019, dont :

SUBVENTIONS : 13 361€		COTISATIONS : 10 921 €		AUTRES RECETTES : 3436 €	
Ville :	10 000 €	Particuliers :	4 780 €	Vente de marchandises :	10 €
Aide CUI :	3361€	Professionnels :	6 142 €	Taxes reconversion/source :	206 €
Eurométropole :	0 €			Dons :	250 €
FSE :	0 € (11251 € en 2018)			Divers :	2 €
				Intérêts financiers :	133 €
				Remboursement formation :	1767 €
				Revenus fête du Stück :	1068 €



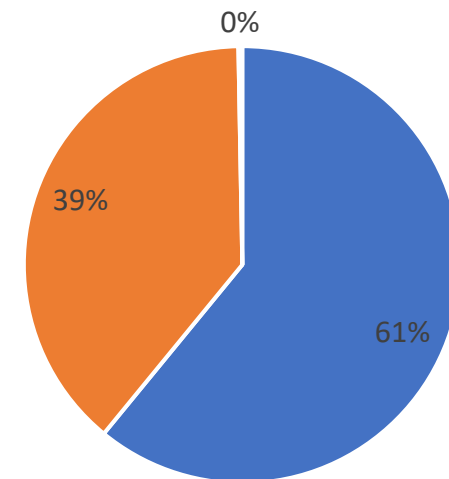
Répartition des recettes

2019



■ Subventions ■ Cotisations ■ Dons ■ Fête Stück ■ Remboursement formation

2018



■ Subventions ■ Cotisations ■ Dons



Dépenses

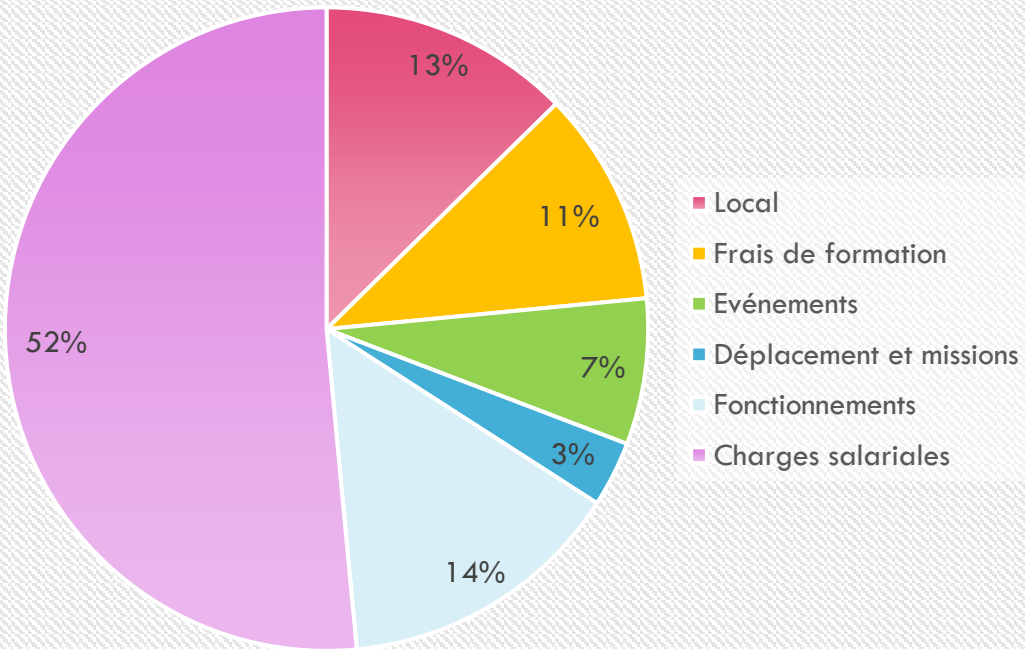
- 21 272 € en 2019, dont :

SALAIRES ET CHARGES SOCIALES	LOCAL	FÊTE DU STÜCK	FRAIS DE FORMATION	DIVERS
10 955 €	2 414 €	1 533 €	2 300 €	4 070 €

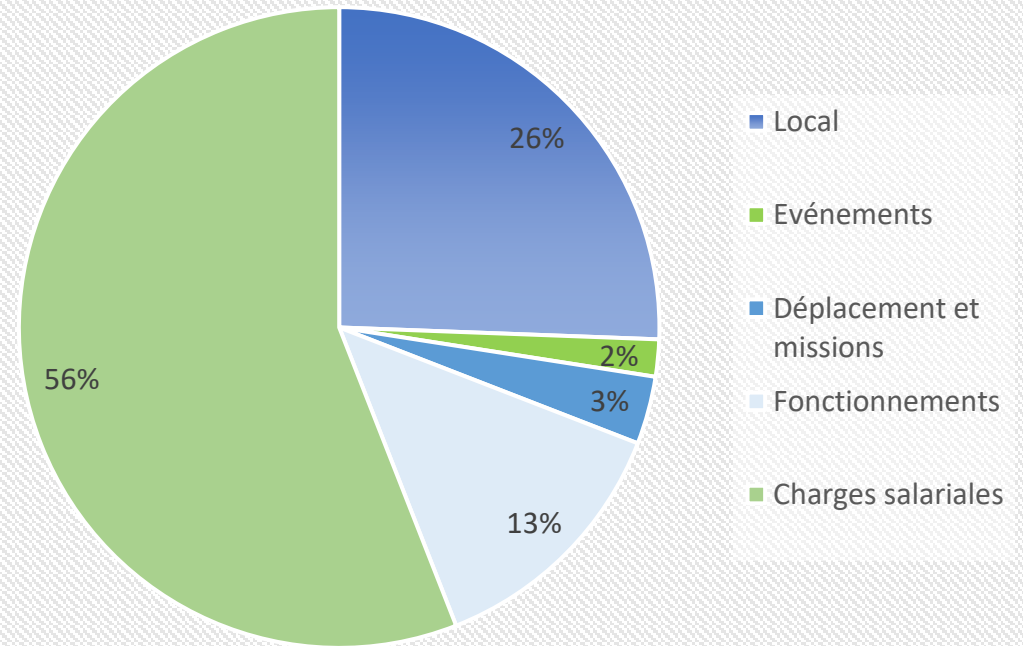


Répartition des dépenses

2019



2018





Trésorerie

Solde de trésorerie au 31/12/2019 : **99 169 €**

FONDS DE GARANTIE : **70 925 €**

SOLDE DISPONIBLE AU 31/12/2019 : 28 244 €

(pour mémoire, le solde disponible au 31/12/2018 était de 21 092 €)



Résultat

Bénéfice de **6 446 €** pour l'année 2019

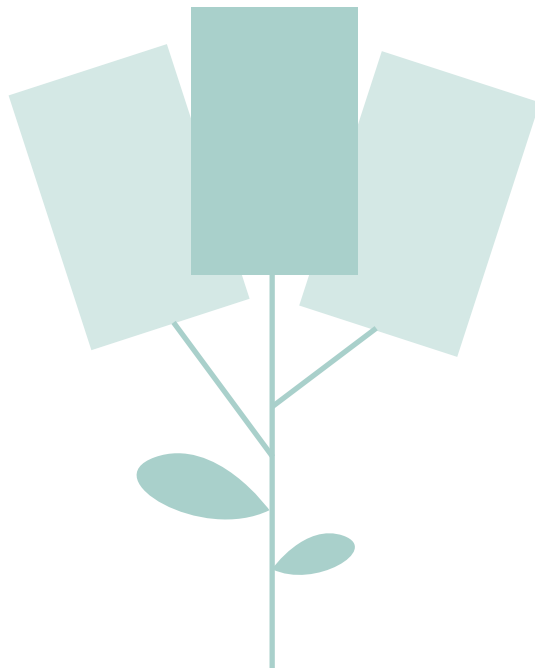
2018 : BENEFICE de 3 988 €

2017 : PERTE DE 5 489 €

2016 : perte de 1 724 €

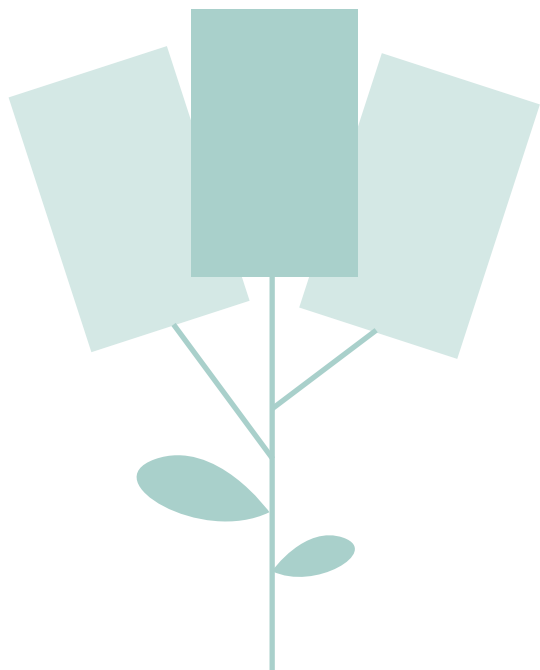


Questions / Réponses





Budget prévisionnel 2020 (Michel)





Budget prévisionnel 2020

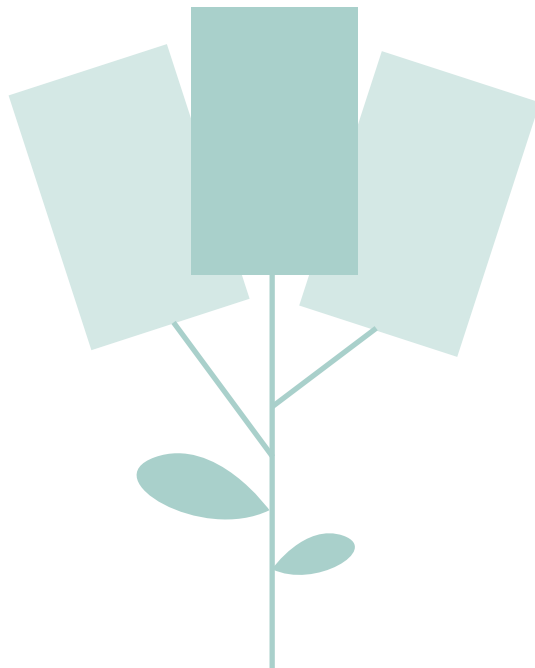
PRODUITS :	
Cotisations	
Usagers	3 000
Professionnels	3 000
Recette fête du Stück	500
Total cotisations :	6 500
Subventions et aides	
Ville de Strasbourg	10 000
Eurométropole	0
Région	0
Département (CUI/CAE)	4 171
INTERREG	
Etat (CUI/CAE)	3 650
Mon Projet pour la Planète	5 000
Total subventions :	22 821
Utilisation de trésorerie	15 213
Contributions volontaires en nature	50 000
TOTAL PRODUIT	94 534

CHARGES :	
Salariales	
Poste 1 : Coordinateur	12 019
Poste 2 : Développement réseau pro	15 775
Service civique 1	880
Rb frais trajet	1 760
Formation	4 000
Total salarial :	34 434
Charges fonctionnement	7 100
Projet numérique	
Logiciel et maintenance	3 000
Total numérique :	3 000
Contributions volontaires en nature	50 000
TOTAL CHARGES	94 534

Résultat : 0



Orientations 2020-2021 (Jean-Pierre)





Evènements 2020

Evènements

- Février - Alsace Vegan Festival (stand)
- Février - Soirée des Alternatives à Scherwiller (présentation-débat)
- Août - Camp climat (monnaie du camp, billets & numérique)
- Septembre - Marche pour le climat (stand)
- Septembre - Espace K (stand)
- Septembre - Village des associations (stand)
- Septembre - Marché des producteurs de Marmelade (stand)

A venir

- Marché de Noël – village du Partage
- Stands chez certains pros



Vie de l'association 2020

- 20 réunions du Cercle de pilotage
- Des dizaines de réunions des Groupes de travail : Numérique, Richesses humaines, Réseau des pros, Communication, Événementiel, Bénévoles, Gestion de la monnaie, Financement.
- Elections municipales 2020 : rencontre des différentes listes. Participation à la diffusion du Pacte local pour une transition citoyenne avec le collectif Porte-Voix
- Finalisation du Stück numérique, déploiement auprès des professionnels (en cours)
- Numérique commun Stück-Cigogne : préparation du paiement dématérialisé sur toute l'Alsace
- Recrutement de 2 personnes : Maurice et *Alvita (départ cause rapprochement familial)*
- Accueil de Loréna en service civique et stage éco-conseil
- Accueil de 2 stagiaires en communication digitale – Léo et Anastasia
- Accueil de 2 stagiaires sur une étude marketing sur les productions locales – Paola et Marie-Madeleine
- Interaction mouvement SOL : numérique, enquêtes sur l'utilité des Monnaies Locales,...



Projets 2021

Evénements

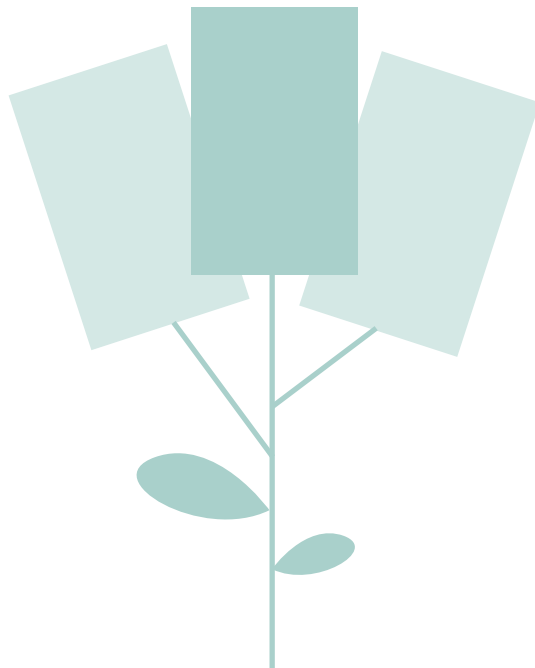
- Fête de lancement du Stück numérique en début d'année 2021 (janvier).
- Participation aux événements organisés par nos partenaires, et aux fêtes de quartiers
- Recrutement de bénévoles : interview et montage vidéo (portrait professionnels du réseau), présence sur les réseaux sociaux, communication, évènementiel, tenu de stands d'information, site web, ...

Vie de l'association

- Agrandissement du réseau : renfort sur l'Eurométropole puis sur l'ensemble du Bas-Rhin
- Première antenne hors Eurométropole : Sélestat
- Paiement de services publics avec Strasbourg, Schiltigheim, et Ostwald
- Popularisation de la monnaie : recrutement de professionnels emblématiques
- Développer la promotion du Stück par les utilisateurs de la monnaie : professionnels, associations, particuliers
- Renforcement de l'équipe salariée (fonction des financements)
- Affiner notre stratégie avec le CO

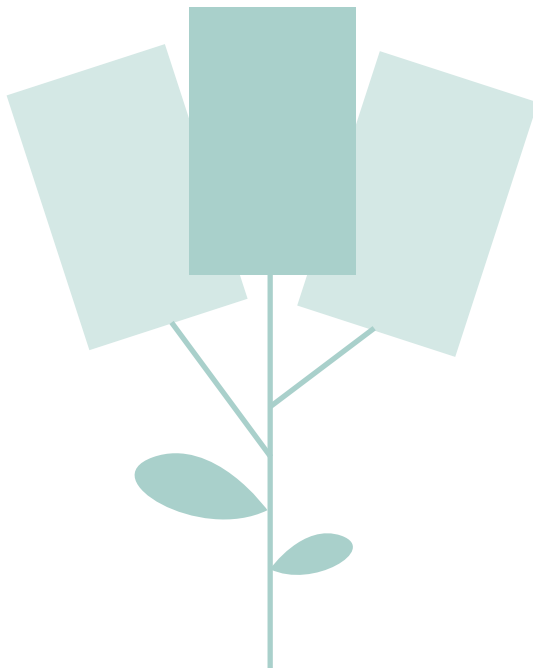


Questions / Réponses





Renouvellement du Cercle d'Orientation (CO) (Safia)





Renouvellement Cercle d'Orientation

Collège des Partenaires :

- Olivier Guillembet (La Nef) – à confirmer
- Bernard Schwaller (Eco-Quartier)
- Franck Argast (La Cigogne)
- 3 places réservées pour les futures collectivités adhérentes.

Collège de l'Equipe Opérationnelle :

- Maurice Gantner
- Loréna Serra

Collège des Garants de la Charte :

- Michel Boitard
- Jean-Pierre Behaxeteguy

Collège des Professionnels :

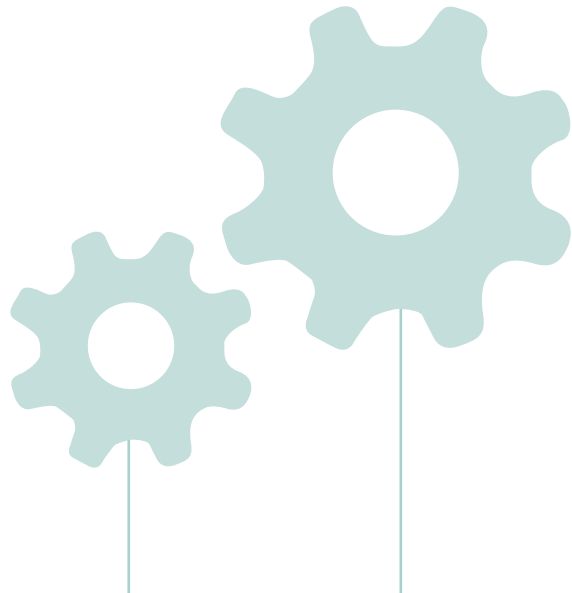
- Raphael Miquel (L'Essentiel Chez Raphaël)
- Christian Gsell-Stamm (Fiduciaire ADEPT)
- Nicolas Vachez (Pur Etc) – à confirmer
- Artur Karzelec (PAR ENchantment)

Collège des Usagers :

- Yeliz Ergenschaeffer
- Charlie – à confirmer
- Safia Kihel
- Christian Bonnin
- Antoine Levy



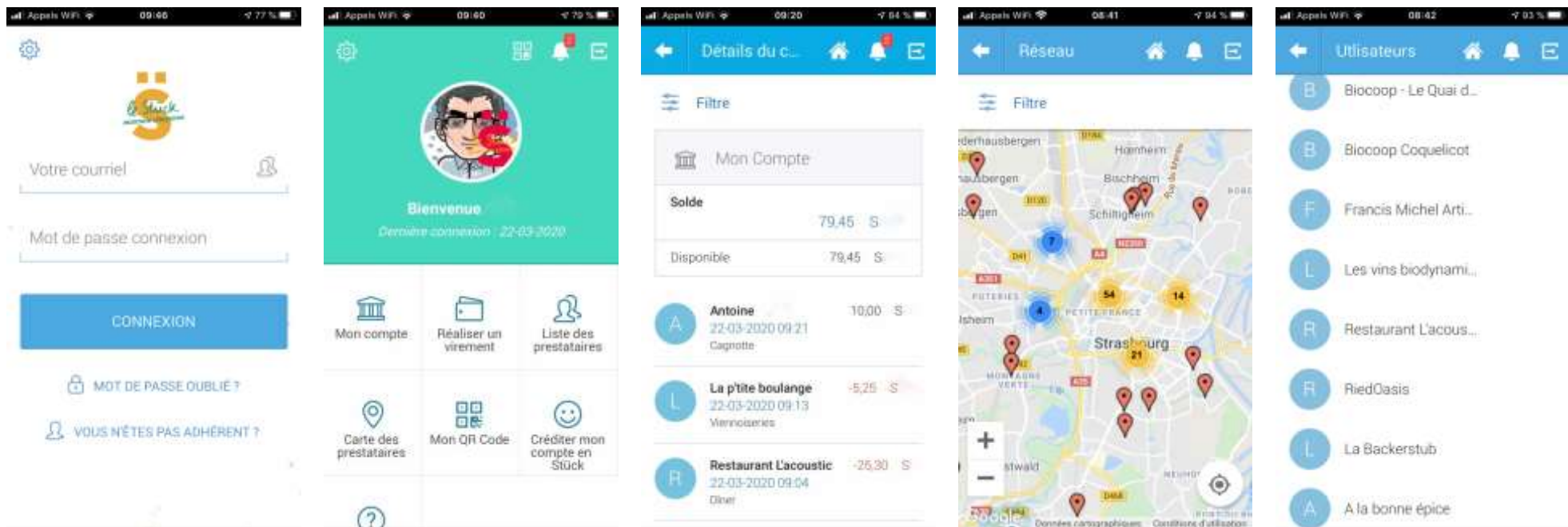
Présentation du Stück numérique (Antoine)





Mise en place du stück numérique

- Un premier test grandeur nature a été réalisé lors du camp climat
- Installation du numérique chez les professionnels en cours
- Lancement début 2021 auprès du grand public



ICI, ON PAYE EN STÜCK !



1 — Je scanne le QR code
identifiant le commerçant

2 — Je saisis le montant de mon achat

3 — Je présente mon smartphone
et clique sur « Confirmer »

4 — Le récapitulatif de la vente
valide la transaction





Adhésion Usager

	Adhésion Usager		
Type d'adhésion	Adhésion coupons-billets uniquement	Adhésion Stück numérique uniquement	Adhésion complète
Description	L'adhésion se fait via un bulletin d'adhésion, soit dans un bureau de change, soit lors d'un évènement sur un stand de l'association	Les utilisateurs de l'application Stück numérique deviennent adhérent à partir du moment où ils créditent leur compte. Un prélèvement automatique de 2S/mois est alors prélevé sur le compte tant que son solde est positif. Ce mode d'adhésion permet de découvrir la monnaie locale.	L'utilisateur met en place le prélèvement SEPA. Il choisit lors de son adhésion son montant mensuel, ainsi que le montant à créditer sur son compte numérique. Il est possible de modifier ces montants sur demande auprès de l'association. C'est ce mode d'adhésion qui est privilégié
Procédure de paiement	Bulletin d'adhésion Papier	HelloAsso	Prélèvement SEPA
Type de paiement	Liquide (€/S) ou chèque / CB	CB	prélèvement SEPA
Documents nécessaires	Bulletin d'adhésion	Formulaire Hello Asso	Bulletin prélèvement SEPA RIB Pièce d'identité
Cotisation à l'association	Prix Libre	2€/mois	6 S / an (solidaires) 12 S / an (de base) 24 S / an (conseillé) 36 S / an (soutien)
Accès Stück Papier	OUI	OUI	OUI
Accès Stück numérique	NON	OUI	OUI
Accès Bonus 3% Associations	NON	NON	OUI
Accès Cashback	NON	OUI	OUI
Frais lors du change euros ->stücks	GRATUIT	GRATUIT Possibilité de faire un don à HelloAsso	GRATUIT
Change stücks-> euros	NON	NON	NON
Carte de membre	OUI	NON L'application numérique sert de carte de membre	OUI L'application numérique sert de carte de membre Possibilité d'avoir une carte sur demande
Montant maximum de crédit d'euros en Stück par transaction	1 000 €	250 €	2 500 €
Montant maximum de crédit d'euros en Stück par an	X	2 500 €	15 000 €



Adhésions professionnels, Associations et collectivités

Moyen de paiement cotisation	prélèvement SEPA
Ouverture du compte Stück numérique	voir grille
Documents nécessaires	Bulletin prélèvement SEPA RIB Pièce d'identité KBIS
Stück Papier	OUI
Stück numérique	OUI
Tarif	voir grille
Frais lors du change euros -> stücks	GRATUIT
Frais lors du change stück papier <-> stück numérique	GRATUIT
Frais lors du change stück -> euros	5%
Montant maximum de crédit d'euros en Stück par transaction	2 500 €
Montant maximum de solde du compte numérique	15 000 €

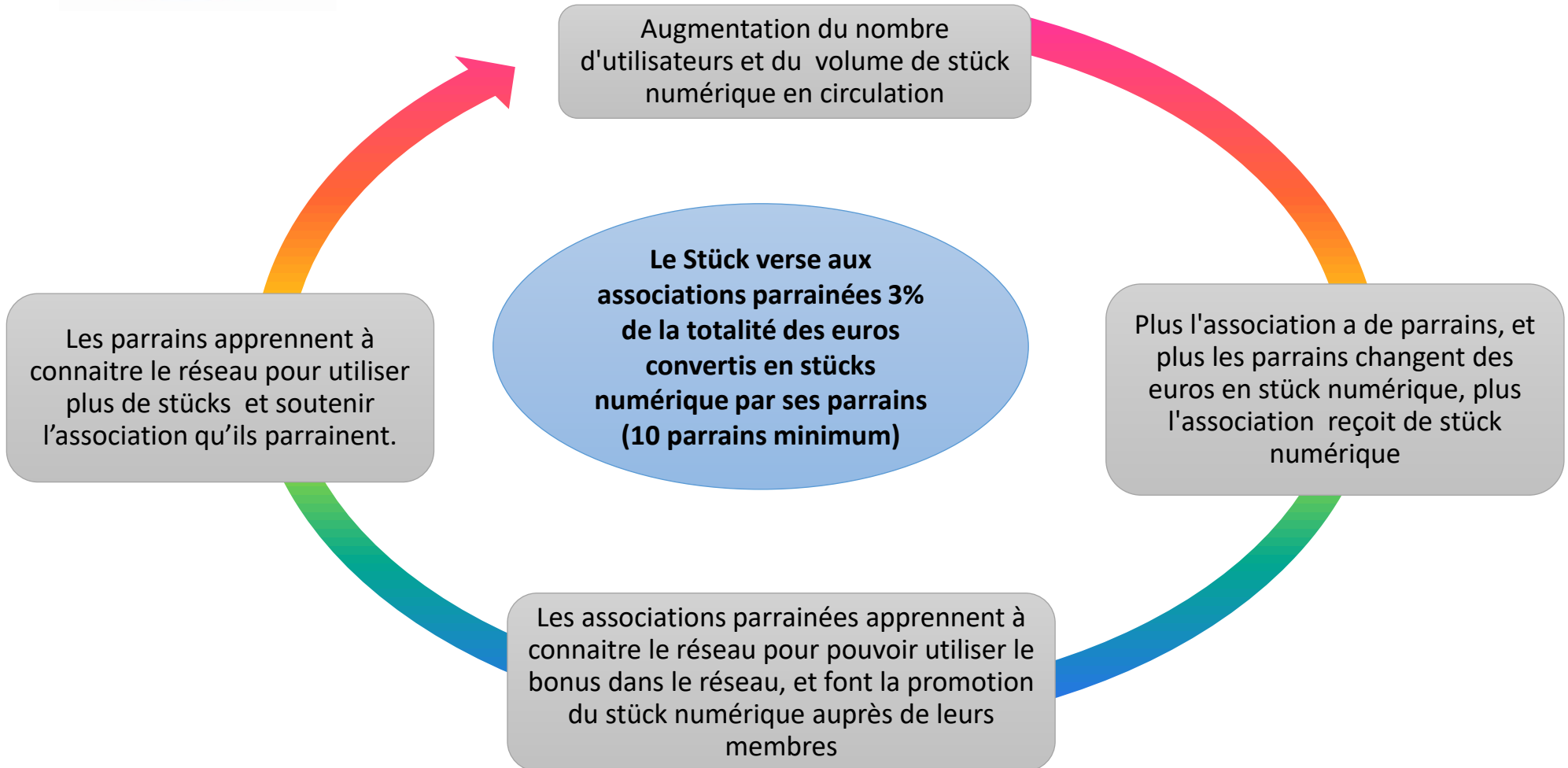


Adhésions professionnels, Associations et collectivités

	Frais de dossier	Cotisation mensuelle
Entreprises de moins de deux ans d'existence, ou sans salarié	75 €	5 €
Entreprise jusqu'à 5 salariés	75 €	7 €
Entreprise entre 6 et 10 salariés	120 €	12 €
Entreprises de 11 salariés et plus	180 €	20 €
Compte numérique supplémentaire pour les salariés	-	+ 0,5€ / salarié
Association	OFFERT	30€ à 100€ selon possibilité
Collectivité	OFFERT	0,10 € par habitant jusqu'au 25000e habitant + 0,05 € par habitant à partir du 25001e habitant. Cette cotisation donne droit, le cas échéant, à un forfait de reconversion des stücks en euros par les régies municipales encaissant des stücks sans prélèvement de la commission statutairement appliquée. Ce forfait comprend un montant de reconversion de stücks en euros égale à 10 fois le montant de la cotisation.

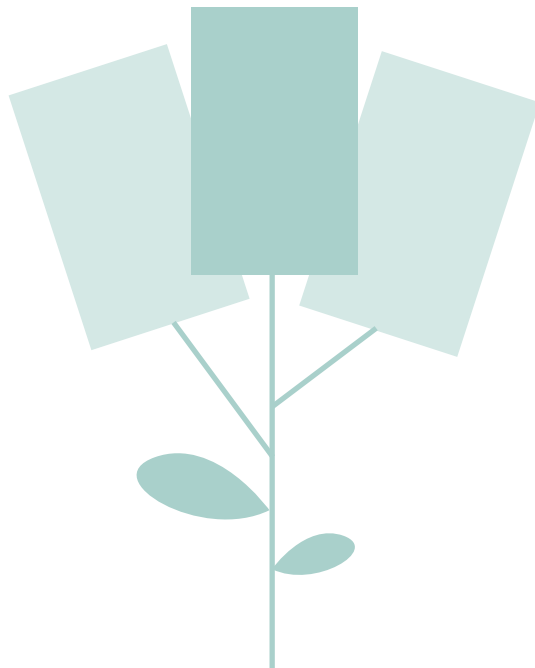


Bonus aux associations



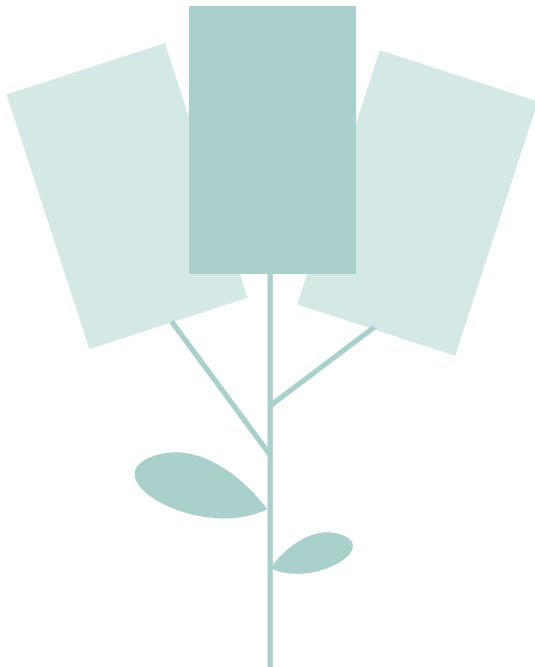


Questions / Réponses





Le mot de la fin... (Safia)





MERCI !

